

(RO-E-1445) Lavori di sistemazione argine in froldo in destra Po di Venezia, in tratte saltuarie, tra gli stanti 89-95 in Comune di Taglio di Po

CUP: B68H24001860001

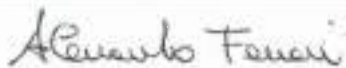
Importo complessivo: € 250.000,00

PROGETTISTI COLLABORATORI

Funzionario Tecnico
(geom. Angelo Di Ponzio)



Istruttore Tecnico
Polifunzionale
(geom. Alessandro Ferrari)



Istruttore Tecnico
Polifunzionale
(per. agr. Luca Bologna)

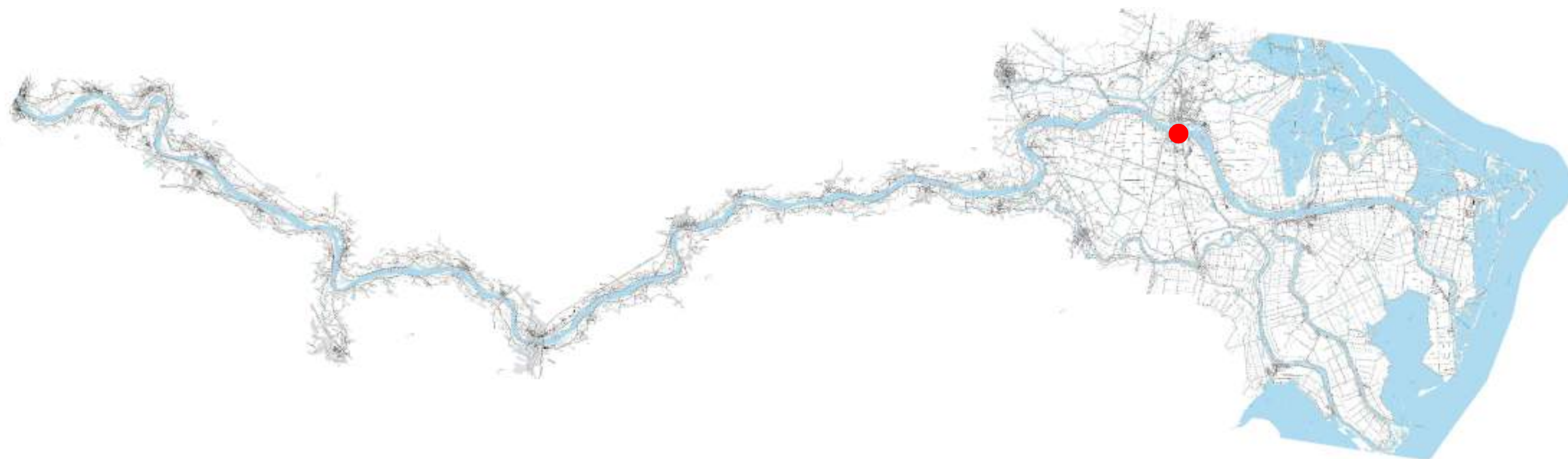


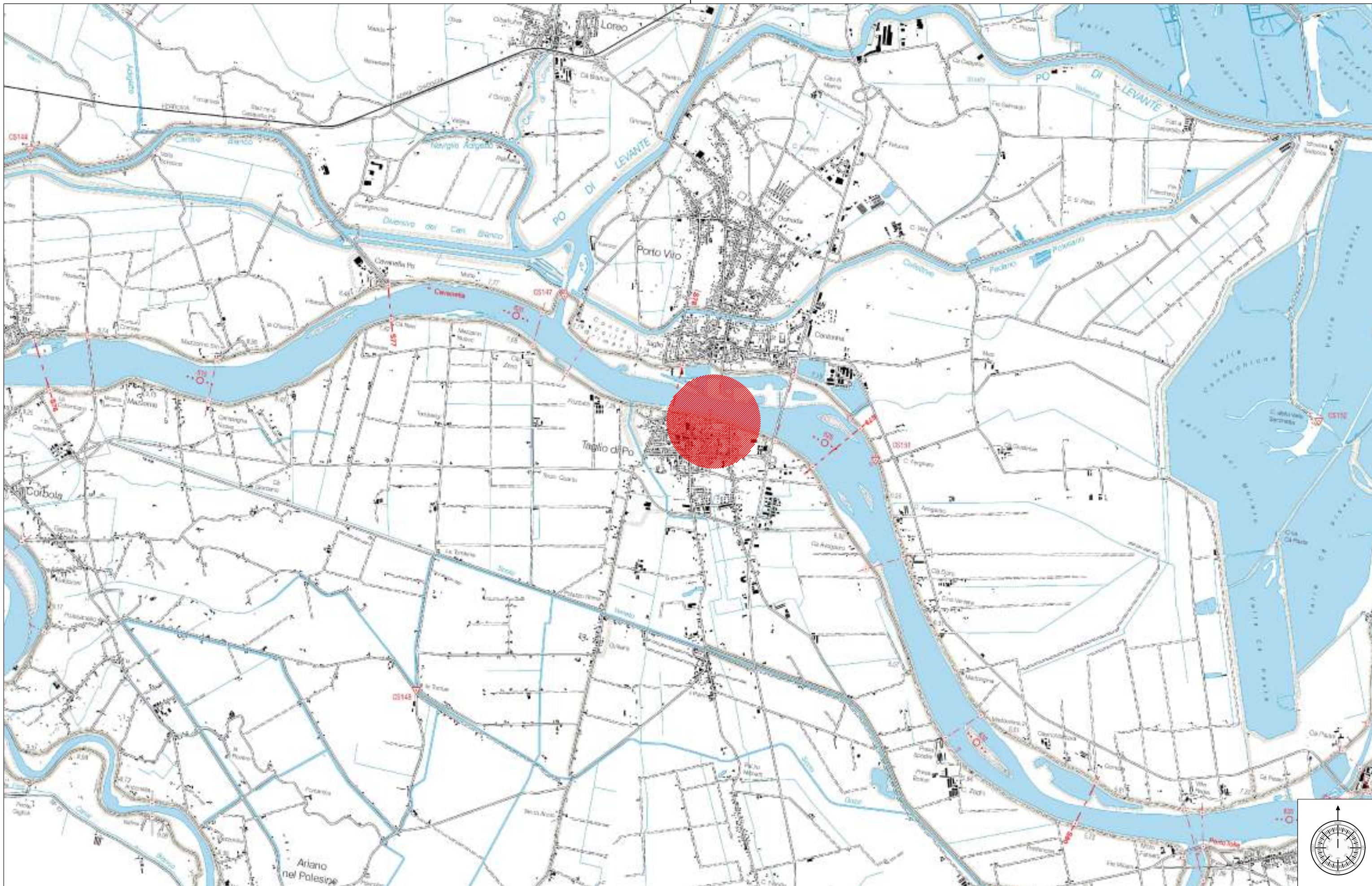
ELABORATI GRAFICI

- 2.1 Inquadramento Geografico
- 2.2 Corografia
- 2.3 Planimetria
- 2.4 Sezioni Trasversali

VISTO IL RESPONSABILE UNICO DEL PROGETTO
Funzionario Tecnico
(geom. Angelo Di Ponzio)







88

89

90

91

92

S1

S2

S3

S4

prog. 0,00
prog. 3,08

prog. 63,80

prog. 109,82

prog. 150,00
prog. 155,00

Comune di Taglio di Po (RO)

TAGLIO
DI PO



DIST.PROG. :	m 3.08
DIST.PREC. :	m 3.08
DIST.SUCC. :	m 60.72
PIETRAIME : 50-100 Kg	m² 8.55
PIETRAIME : 100-300 Kg	m² 2.73

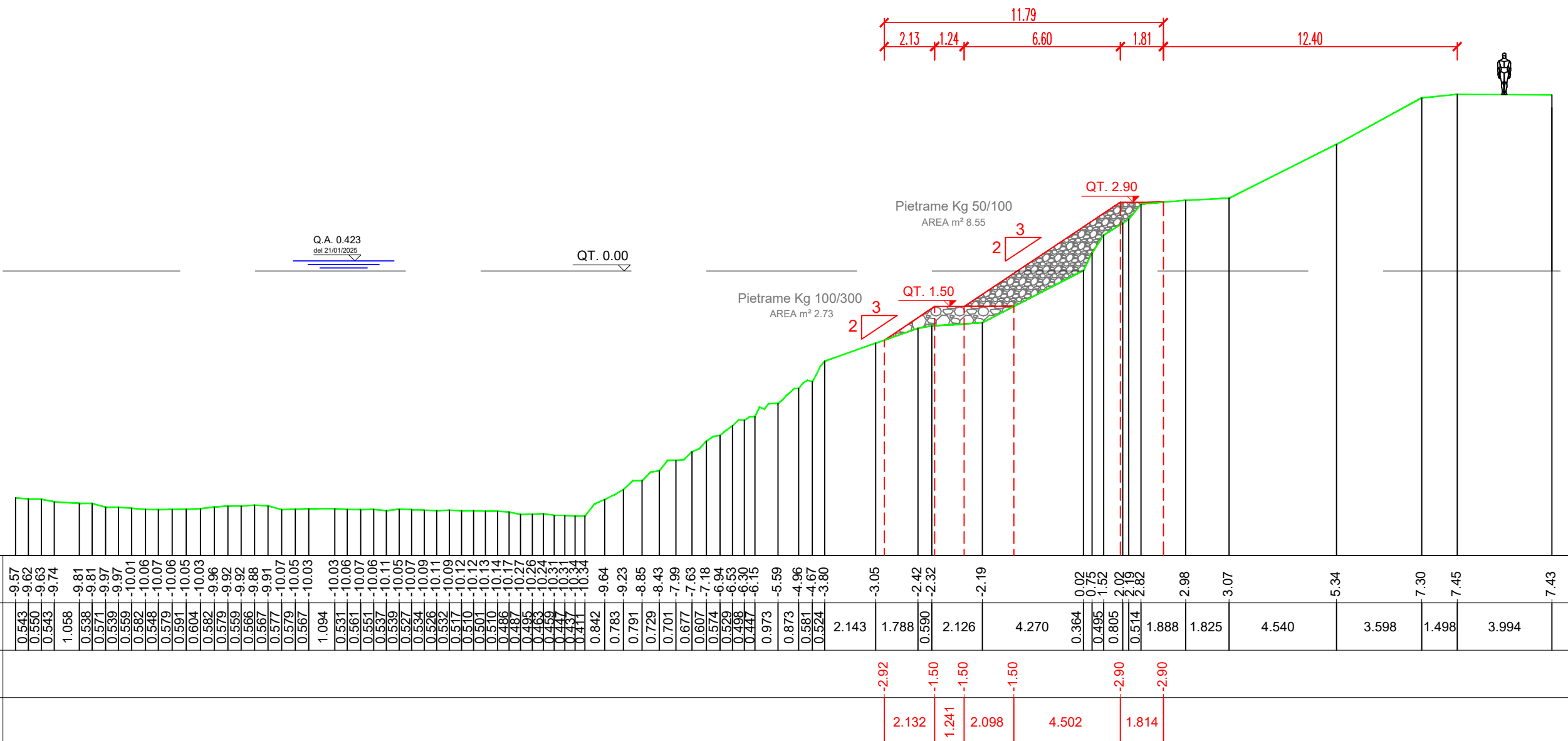
DIST.PROG. :	m 3.08
DIST.PREC. :	m 3.08
DIST.SUCC. :	m 60.72
PIETRAM : 50-100 Kg	m² 8.55
PIETRAM : 100-300 Kg	m² 2.73
Misure calcolate da Cad	



Misure calcolate da Cad



QT.RIF. -12.00

[illegible]

Misure calcolate da Cad

Corso Mazzini 84 - 45011 Adria (RO)
www.agenziapo.it ufficio-ro@agenziapo.it

RO-E-1445_Lavori di sistemazione argine in frolo in destra Po di Venezia, in tratte saltuarie, tra gli stanti 89-95 in Comune di Taglio di Po

Luglio 2025

Tavola
2.4

Misure calcolate da Cad

Corso Mazzini 84 - 45011 Adria (RO)
www.agenziapo.it ufficio-ro@agenziapo.it

RO-E-1445_Lavori di sistemazione argine in frolo in destra Po di Venezia, in tratte saltuarie, tra gli stanti 89-95 in Comune di Taglio di Po

Luglio 2025

Tavola
2.4

DIST.PROG. :	m 150.00
DIST.PREC. :	m 40.18
DIST.SUCC. :	m 5.00
PIETRAFRAME : 50-100 Kg	m² 7.21
PIETRAFRAME : 100-300 Kg	m² 4.49

DIST.PROG. :	m 150.00
DIST.PREC. :	m 40.18
DIST.SUCC. :	m 5.00
PIETRAM : 50-100 Kg	m ² 7.21
PIETRAM : 100-300 Kg	m ² 4.49
Misure calcolate da Cad	



Misure calcolate da Cad

